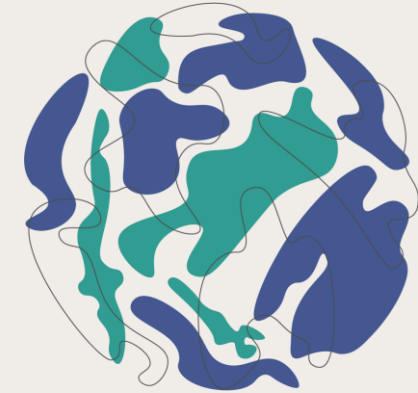




KESKI-SUOMEN LIITTO

Kooste palautteesta ja palautteen huomioimisesta



Hiilineutraali Keski-Suomi 2030 –tiekartta

12.9.2022



Palaute ja sen huomioiminen

- Palautetta antoi yhteensä 8 ihmistä tai organisaatiota
 - 4 yksityishenkilöä
 - 2 järjestöä
 - 1 kunta
 - 1 valtion viranomainen
- Seuraavilla sivuilla kerrotaan teemakohtaisesti
 - Palautteen yhteenveto
 - Palautteen perusteella tehdyt muutokset tai lisäykset
 - Palautteen perusteella jatkoselvitettävät asiat



Yleinen palaute

- Kiitetyt asiat
 - Tiekartan teemoja pidettiin yleisesti kattavina ja relevantteina
 - Tiekarttaa pidettiin yleisesti selkeänä
 - Seuranta ja täydentämistä pidettiin tärkeinä asioina
 - Vaikutusten arvioinnin nähtiin yleisesti tuovan lisäarvoa tiekarttaan
- Puutteet
 - Toimenpiteiden priorisoinnin ja aikataulutuksen puuttumista pidettiin yleisimmin tiekartan puutteina
 - Eniten sisältöä koskevia puutoksia oli palautteen mukaan Maatalous ja metsät -teemassa
 - Biodiversiteetin näkymistä pidettiin yleisesti riittämättömänä
 - Tiekarttaa pidettiin kaupunkilähtöisenä



Teemakohtainen palaute: Elinkeinot

- Palautteen yhteenveto
 - Teeman tavoitteet ja toimenpiteet nähtiin yleisesti ottaen sopivaksi kokonaisuudeksi.
 - Palautteessa korostettiin sivuvirtojen tunnistamisen ja kiertotalouden liiketoimintamallien tunnetuksi tekemistä tärkeyttä.
 - Eniten palautetta tuli kompensatio-toimenpiteestä. Palautteessa korostettiin kompensation roolia viimesijaisena keinona sekä muistutettiin alan sääntelyn olevan toistaiseksi vasta valmisteilla.
- Palautteen perusteella tehdyt muutokset tai lisäykset
 - Tiekartan sivuille lisättiin tieto uudesta hiilikompensaatioinfo.fi –sivustosta, jota ylläpitää Luonnonvarakeskus, Luke.
 - Päästöjen kompensointi –toimenpide siirrettiin listan viimeiseksi, koska kompensointi on viimeinen keino, jonka vuoro on vasta päästöjen vähentämisen jälkeen.
 - Toimenpiteeseen ”Sivuvirtojen hyödyntäminen” lisättiin tieto Materiaalitori-palvelusta
 - Toimenpiteeseen ”Yritysten päästöjen vähentäminen” lisättiin toimi ”Tarkastelemme toimitilojen tarvetta ja toimimme tarkoituksenmukaisissa tiloissa”
- Palautteen perusteella jatkoselvitettävät asiat
 - Saastuttavasta toiminnasta luopumisen tavoite esim. ”Keski-Suomi pyrkii muuttamaan teollisuuttaan selkeästi vähemmän energiaa ja raaka-aineita (mm. puutavara) käyttäväksi”
 - Aluetalousvaikutusten tarkempi arvioiminen sekä ennakkoon, että toteutuneiden toimenpiteiden osalta



Teemakohtainen palaute: Energia

- Palautteen yhteenveto
 - Teeman tavoitteet ja toimenpiteet nähtiin yleisesti ottaen sopivaksi kokonaisuudeksi.
 - Tärkeimmiksi asioiksi nähtiin päästöttömään energiantuotantoon pyrkiminen sekä polttoon perustumattomien energiantuotantotapojen kehittäminen.
 - Palautteessa korostettiin tiedottamisen tärkeyttä, jotta niin yritykset kuin kotitaloudetkin tietävät saatavilla olevista tuista.
 - Osin ristiriitaisinkin palautetta tuli turpeen ja puun polttoa koskevien toimenpiteiden muotoilusta.
- Palautteen perusteella tehdyt muutokset tai lisäykset
 - Toimenpiteeseen "Vetytalous" lisättiin investointitukien ohkeen tutkimusrahoitus.
 - Toimenpiteiden "Kuntien ja yritysten energiatehokkuus paremmaksi" ja "Kotitalouksien energiankulutus laskuun" otsikot yhdenmukaistettiin muotoon "Kuntien ja yritysten energiatehokkuus paremmaksi ja energiankulutus laskuun" ja "Kotitalouksien energiatehokkuus paremmaksi ja energiankulutus laskuun"
 - Toimenpiteeseen "Lisää biokaasun tuotantoa ja käyttöä" lisättiin tuiksi CAP-strategiasuunnitelman mukainen rahoitus sekä ELY-keskus



Teemakohtainen palaute: Liikkuminen

- Palautteen yhteenveto:
 - Teeman tavoitteet ja toimenpiteet nähtiin yleisesti ottaen sopivaksi kokonaisuudeksi.
 - Kestävien liikkumisen tapojen priorisointi suunnittelussa ja toteutuksessa nähtiin tärkeäksi. Kestävistä menetelmistä pitäisi tulla helpoimpia, jotta ne yleistyisivät.
 - Biokaasun tuotannon ja käytön lisäämistä pidettiin hyvänä asiana, mutta muistutettiin sääntely-ympäristön muutoksista.
 - Kaupunkien ja maaseudun mahdollisuuksien eroja pidettiin huomattavan asiana. Kaavoituksen ja yhdyskuntarakenteen suunnittelun rooli korostuu kaupungeissa, käyttövoimien maaseudulla.
 - Palautteessa korostettiin, miten tärkeää on, että yritykset ja kotitaloudet tietävät saatavilla olevista tuista ja palveluista.
- Palautteen perusteella tehdyt muutokset tai lisäykset
 - ELY-keskus lisättiin tekijäksi toimenpiteisiin ”Monipuolinen joukkoliikenne” ja ”Infran kunnossapito”.
 - Toimenpiteeseen Infran kunnossapito lisättiin esimerkki Jyväskylän seudun pyöräilyn pääreittien talvikunnossapidossa tehtävästä ELY-keskuksen ja Jyväskylän kaupungin yhteistyöstä.
- Palautteen perusteella jatkoselvitettävät asiat
 - Selvitetään mahdollisuutta lisätä latauspisteet mittariksi



Teemakohtainen palaute: Maatalous ja metsät

- Palautteen yhteenveto
 - Teeman tavoitteet ja toimenpiteet nähtiin yleisesti ottaen sopivaksi kokonaisuudeksi.
 - Tiekartan teemoista Maatalous ja metsät sai eniten sisältöön liittyvää, osin vastakkaistakin palautetta.
 - Palautteessa korostettiin, että tiekartassa pitäisi selvästi näkyä suurimmat päästölähteet ja niiden päästöjen vähentämisen tavat.
 - Lisäksi katsottiin, että biodiversiteetistä huolehtiminen pitäisi kirjata toimenpiteisiin nykyistä selvemmin.
- Palautteen perusteella tehdyt muutokset tai lisäykset
 - Toimenpiteeseen "Hävikin välttäminen" lisättiin toimi "Vähennämme julkisten keittiöiden ruokahävikkiä"
 - Toimenpiteeseen "Kestävä vähäpäästöisempi eläintuotanto" lisättiin toimi "Tehostamme tuottajien välistä yhteistyötä ja vertaisoppimista"
 - Toimenpiteeseen "Viljelymenetelmien kehittäminen" lisättiin toimi "Tehostamme viljelijöiden välistä yhteistyötä ja vertaisoppimista".
 - Moniin toimenpiteisiin yhdenmukaistettiin maaseuturahoitukseen viittaavat kirjaukset muotoon "CAP-strategiasuunnitelman mukainen rahoitus" ja lisättiin tukena kohtaan ELY-keskus
 - Muokattiin visiota sisältämään luonnon monimuotoisuus jo ensimmäisessä lauseessa.
 - Lisättiin toimenpiteeseen "Kulutustottumukset kestäviksi" toimi "Suosimme ravitsemussuosituksen mukaista kasvispainotteista ruokavaliota niin kotitalouksissa, julkisissa keittiöissä kuin ravintoloissakin" ja tekijöihin lisättiin ravintolat
- Palautteen perusteella jatkoselvitettävät asiat
 - Luonnon monimuotoisuuden entistä parempi huomioinen
 - Osana Maankäytön (LULUCF)-kokonaisuutta soiden ennallistaminen ja entisten turvealueiden jatkokäsittelytavat sekä turvemaiden viljelykäyttö



Teemakohtainen palaute: Yksilö ja yhteisö

- Palautteen yhteenveto
 - Teeman tavoitteet ja toimenpiteet nähtiin yleisesti ottaen sopivaksi kokonaisuudeksi
 - Koulujen roolia mm. asenteiden muuttamisessa, kestävien tapojen opettelussa ja vaikuttamisen taitojen opettelussa haluttiin korostaa
 - Tärkeänä pidettiin sitä, että valintojen vaikutuksista saa luotettavaa tietoa (apuna esimerkiksi laskurit), vaikuttavimpien tekojen ymmärtämistä, kansalaisaktiivisuuden mukanaoloa ja sitä, että kulutusperusteisista päästöistä saadaan tietoa
 - Korostettiin sitä, että ilmastoystävällisimpien vaihtoehtojen pitäisi olla yksilölle helpoimpia
- Palautteen perusteella tehdyt muutokset tai lisäykset
 - Lisättiin toimenpiteeseen "Kunnan ilmastoteot" toimi "Kouluissa käsittelemme ilmastonmuutosta perusopetuksen opetussuunnitelman mukaisesti ja huolehdimme koulujen ja oppilaitosten ilmastokasvatuksen osaamisesta"
 - Lisättiin toimenpiteeseen "Oppilaitokset kestävän elämäntavan tukena" toimet "Toteutamme kouluissa projekteja, joissa harjoitellaan vaikuttamisen taitoja", "Kehitämme ja ylläpidämme oppilaitosten henkilöstön osaamista" ja "Teemme oppilaitoksissa omia osallistavia ilmasto- ja kiertotalousstrategioita"
 - Lisättiin toimenpiteeseen "Aktiiviset kansalaiset" esimerkiksi Ilmastotoiminta-sivusto.
 - Lisättiin toimenpiteeseen "Kestävä kuluttaja" toimi "Suosimme ravitsemussuositusten mukaista kasvispainotteista ruokavaliota."
 - Toimenpiteeseen "Järjestöt ja kyläyhteisöt kestävän elämäntavan aktivoijina" lisättiin toimi "Mahdollistamme rakentavia ilmastokeskusteluja"
 - Lisättiin Shareway esimerkiksi toimenpiteeseen "Kuluttajasta tuottajaksi"
 - Lisättiin toimenpiteeseen "Kestävä kuluttaja" toimi "Suosimme ravitsemussuositusten mukaista kasvispainotteista ruokavaliota"



Ulkoasu ja esitysmuoto

- Palautteen yhteenveto
 - Sivustoa pidettiin yleisesti ottaen selkeänä
 - Käytännön esimerkkejä pidettiin hyvänä lisänä
- Palautteen perusteella tehdyt muutokset tai lisäykset
 - Sivustolle lisättiin tiekartan tiivistelmäkuva
- Palautteen perusteella jatkoselvitettävät asiat
 - Käyttäjälähtöisyys, jotta taloyhtiön edustaja, yksittäinen asukas tai suuryrityksen johto löytäisi itseään koskettavat toimenpiteet helpommin
 - Tiedon visualisointi mahdollisimman kiinnostavaan ja helppokäyttöiseen muotoon



Vaikutusten arviointi

- Palautteen yhteenveto
 - Vaikutusten arvioinnin nähtiin tuovan tiekartalle lisäarvoa ja olevan kattava kokonaisuus
 - Palaute oli osin ristiriitaista, vaikutusten arviointi nähtiin sekä selkeäksi ja kattavaksi, että epäselväksi
- Palautteen perusteella jatkoselvitettävät asiat
 - Ilmastovaikutusten arviointia kehitetään monipuolisemmaksi ja tarkemmaksi
 - Päästövähennysvaikutusten perusteluiden ja arviointitavan kuvausta tarkennetaan



Lähtökohdat, määrittelyt, mittarit ja seuranta

- Palautteen yhteenveto
 - Paikoitellen palautteessa kaivattiin toimenpiteisiin lisää konkretiaa
 - Seuranta ja päivittämistä pidettiin tärkeinä asioina
- Palautteen perusteella tehdyt muutokset tai lisäykset
 - Valmistelusivulle lisättiin tieto, että tiekarttaa valmistellaan Keski-Suomen liiton johdolla.
- Palautteen perusteella jatkoselvitettävät asiat
 - Termin ilmastoneutraalius käyttöönotto myöhemmässä vaiheessa
 - Kiinnitetään huomiota siihen, että myös muiden kasvihuonekaasujen kuin hiilidioksidin päästövähennyksiin kirjataan jatkossakin tehokkaita toimenpiteitä.
 - Tietoa tiekartasta -sivulle tietoa laajemmasta kontekstista, johon tiekartta liittyy (esim. YK:n kestävän kehityksen tavoitteet (SDG) ja Pariisin ilmastopimus)
 - Mahdollisuuksien mukaan täydennetään toimenpiteiden aikatauluja
 - Täydennetään ja kehitetään mittareita
 - Tavoitteen mukaisten päästövähennystonnien esittäminen kokonaisuutena ja mahdollisuuksien mukaan myös teemoittain



Tiekarttakokonaisuus ja tiekartan toimeenpano

- Palautteen yhteenveto
 - Yleisesti ottaen tiekartan suuntaa pidettiin selkeänä ja valittuja teemoja hyvinä ja relevantteina
 - Palautteessa pidettiin hyvänä, että tiekartan valmistelun tukena on ollut laaja-alainen ohjausryhmä ja työtä on tehty laajasti osallistaen
 - Säännöllisen päivittämisen ja myöhemmin lisättävien uusien kokonaisuuksien nähtiin pitävän tiekartta tuoreena ja ajantasaisena
 - Toimeenpanoon toivottiin rohkeutta, kunnianhimoa, priorisointia ja selkeyttä kaikkein vaikuttavimpiin päästökohteisiin tarttumiseksi
 - Tiekarttaan toivottiin rohkeutta vähentää saastuttavaa toimintaa. Lisäksi todettiin, että strategian luopumiseen perustuvat toimenpiteet kohdistuvat pääasiassa yksityisiin ihmisiin, mutta esimerkiksi teollisuutta ja yhteisöä koskevien toimenpiteiden kunnianhimotaso tuntui alhaisemmalta.
- Palautteen perusteella jatkoselvitettävät asiat
 - Tarkempi selvitys, miten puuttuva 20% aiotaan kompensoida.
 - Toimenpiteiden priorisointia mahdollisuuksien mukaan



Terveiset tiekartan toimeenpanoon

- "Olisiko tässä paikka uudentlaiselle yhteistyöfoorumille tavoitteineen kääntämään hiilineutraalisuus maakunnan voitoksi läpileikkaavasti"
- "Haluamme kiinnittää huomiota lisäksi strategian käytäntöön jalkauttamiseen, sillä kasvihuonekaasupäästöt eivät alene pelkällä toimenpiteiden kirjaamisella, vaan tarvitaan aktiivista toimintaa ja toimenpiteiden seuranta."