

TALKOOT — VIERASLAJIT KARTALLE

eli: kuinka niittää vieraslajitalkoista huippusato

Marjaana Hassani — Maa- ja kotitalousnaiset

Valtteri Jokinen — Keski-Suomen ELY-keskus

9.5.2024

LAJIEN TUNNISTAMINEN JA SEN TÄRKEYS

Suomessa esiintyy kasvava määrä vieraslajeja:

- Valtioneuvoston asetuksella (VNA 912/2023) on haitallisiksi säädetty 15 kasvi- ja 15 eläinlajia tai eläinlajiryhmiä
- EU:n vieraslajiluettelossa 41 kasvi- ja 47 eläinlajia
- Lisäksi lukuisa joukko muita vieraslajeja
- Luontoonpäästämiskielto koskee kaikkia vieraslajeja, ei ainoastaan haitallisiksi säädettyjä (Vieraslajilaki 1709/2015 3§)

Suomessa ei vaarallisen myrkyllisiä vieraslajeja mutta oireita aiheuttavia sen sijaan kyllä.

Osa lajeista voi kantaa loisia.

→ Älä koske ilman suojavälineitä!



[komealupiini](#), *Lupinus polyphyllus* (Jouko Rikkinen, [CC BY-NC 4.0](#) -lisenssi)

HAITTALAJEJA KOTIMAISINE SUKULAISLAJEINEEN



[kurturuusu](#), *Rosa rugosa* (Terhi Rytteri, [CC BY-NC 4.0](#) -lisenssi)



[metsäruusu](#), *Rosa cinnamomea* (Jouko Rikkinen, [CC BY-NC 4.0](#) -lisenssi)



[espanjansiruetana](#), *Arion vulgaris* (Anders Albrecht, [CC BY-NC 4.0](#) -lisenssi)



[ukkoetana](#), *Limax cinereoniger* (Anders Albrecht, [CC BY-NC 4.0](#) -lisenssi)



[jättiputkiryhmä](#), *Heracleum persicum* -ryhmä (Jouko Rikkinen, [CC BY-NC 4.0](#) -lisenssi)



[karhunputki](#), *Angelica sylvestris* (Johanna Kolehmainen, [CC BY-NC-SA 4.0](#) -lisenssi)



[viitapihlaja-angervo](#), *Sorbaria sorbifolia* (Jouko Rikkinen, [CC BY-NC 4.0](#) -lisenssi)



[mesiangervo](#), *Filipendula ulmaria* (Jouko Rikkinen, [CC BY-NC 4.0](#) -lisenssi)

MIKSI TALLENTAA HAVAINTOJA?

Havainnot ovat erittäin arvokasta tietoa muillekin.

Datapiste toimii varoituksena:

- Maanomistajille (leviämishuuhka johon on varauduttava: Vieraslajilaki 1709/2015 4 §)
- Luonnossa liikkujille (esim. jättiputket)

Organisaatiot, yksittäiset ihmiset ja lukuisat muut tahot voivat hyödyntää havaintotietoja monin eri tavoin.

Tietoutta vieraslajien esiintymisestä käytetään myös viranomaistyössä.



[jättipalsami](#), *Impatiens glandulifera* (Terhi Rytteri, [CC BY-NC 4.0](#) -lisenssi)

KÄYTTÖMAHDOLLISUUKSIA VIERASLAJIHAVAINNOILLE

Ekologinen tutkimustyö (Syke, Luke, yliopistot) vähintäänkin pohjatietoina

Torjunta- ja muiden luonnonsuojelutöiden suunnittelu

Kuntien ja aluehallinnon viranomaistyöt

- Valvonnat ja tarkastukset
- Maa-ainesten otto ja käsittely
- Luonnonsuojelutoimien, ennallistamisen ja hoidon suunnittelu
- Kaavoitus ja infrastruktuurin suunnittelu ja ylläpito
- Rakennusluvut, ympäristöluvitukset jne.

Lisäksi Tulli, Ruokavirasto, THL, ...



[kanadanpiisku](#), *Solidago canadensis* (Jouko Rikkinen, [CC BY-NC 4.0](#) -lisenssi)

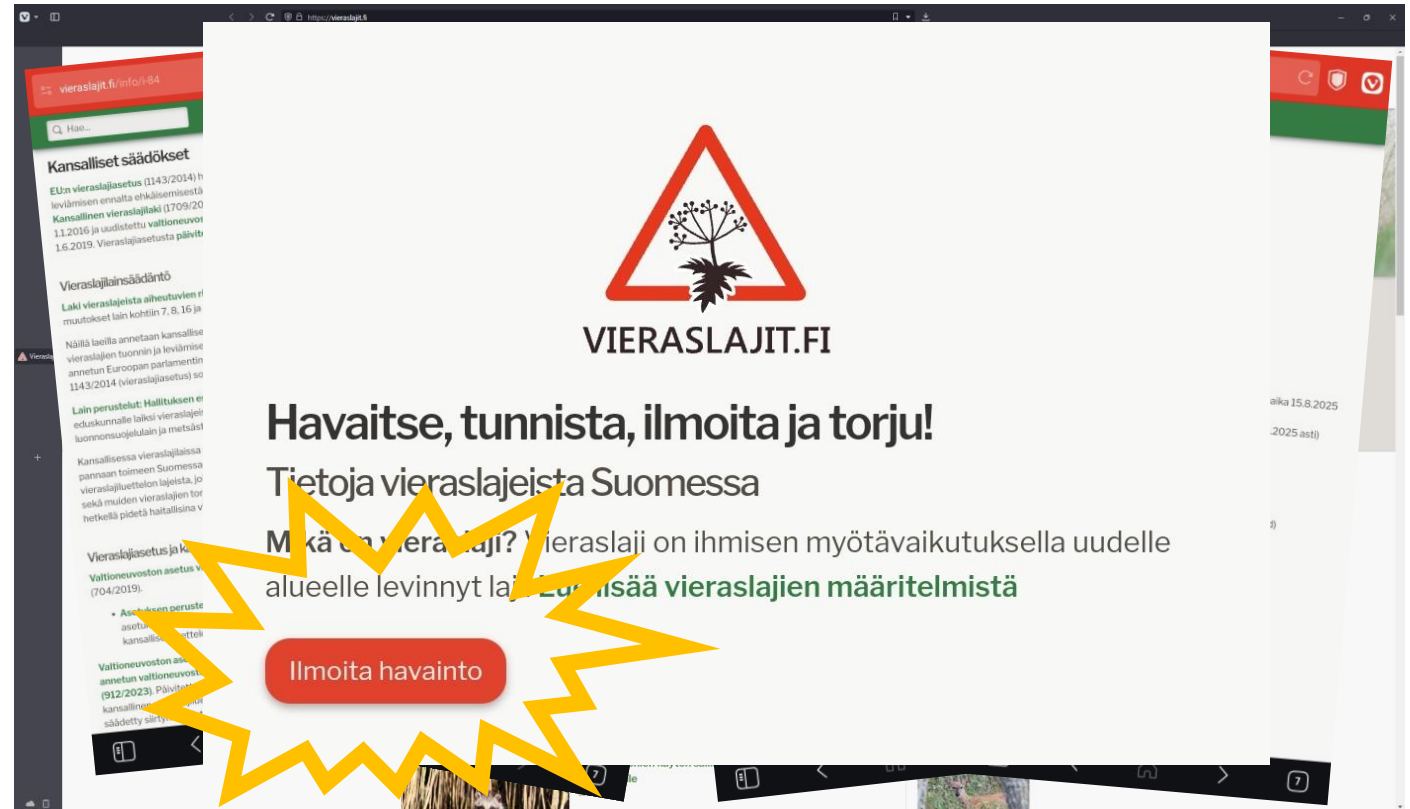
VIERASLAJIT.FI

[Vieraslajit.fi-sivusto](https://vieraslajit.fi) toimii laji.fi-tunnuksilla.

Sivustolla on paljon tietoa mm. vieraslajeihin liittyvistä [sääöksistä](#), [torjuntatyöstä](#), [talkoista](#) ja tietysti [lajeista](#).

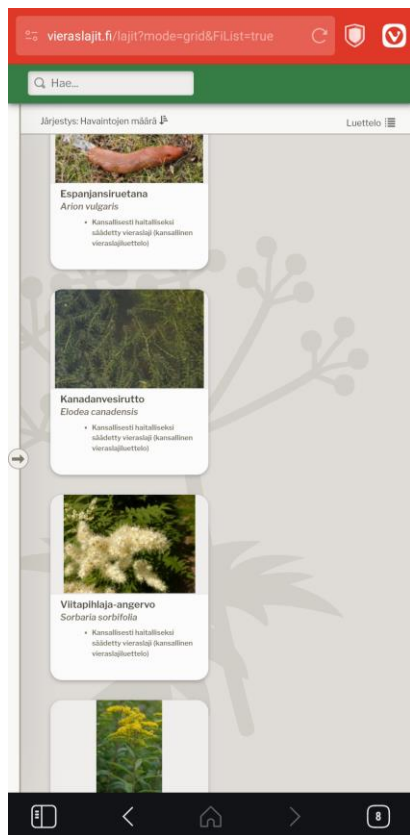
Kaikkein tärkein toiminto on ilmoituksen tekeminen havaitusta vieraslajista.

Sivujen kautta ilmoitetaan myös [tehdyistä torjunnoista](#).

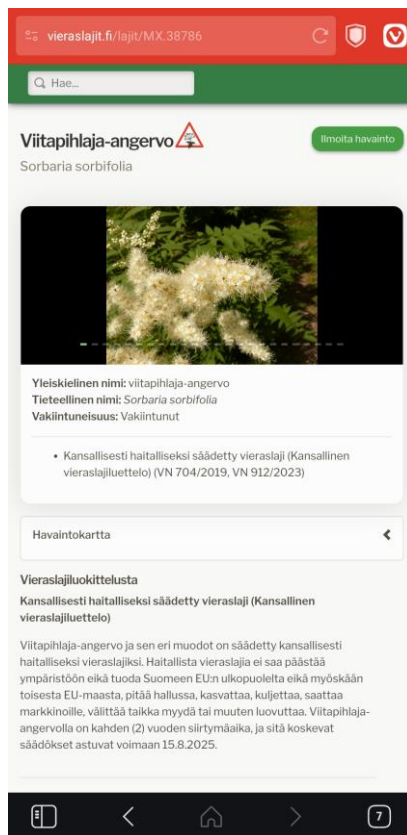


Vieraslajiportaalin työpöytäversion etusivu. Keskellä olevan punaisen painikkeen kautta [ilmoitetaan](#) havaitut vieraslajiesiintymät.

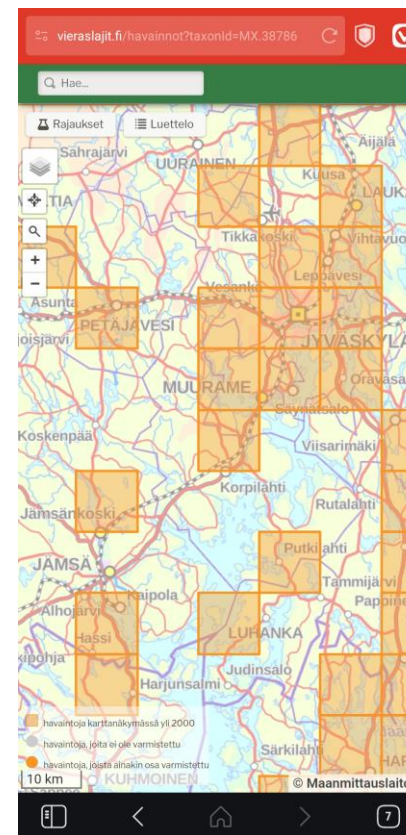
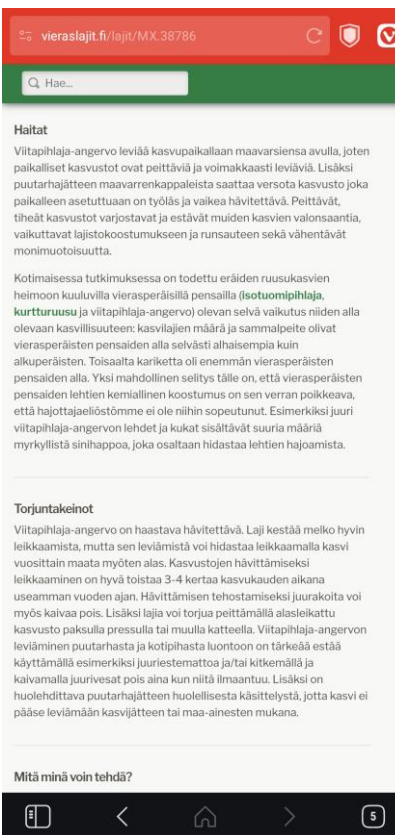
VIERASLAJIT.FI



Lajilistalle voi suodattaa lajeja eri hakuohdoin.

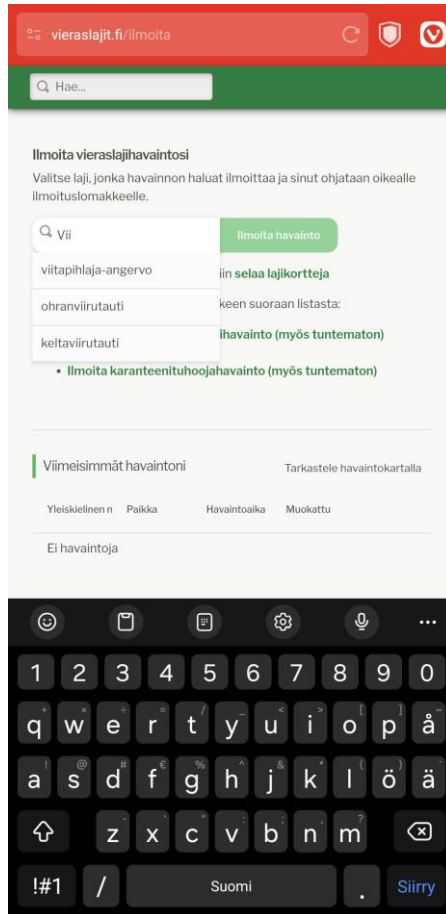


Lajikorteilla on runsaasti tietoa muun muassa lajien tunnistamisesta, levinneisyydestä maailmalla, ekologiasta, haitoista ja torjunnasta. Lisäksi on kattavasti valokuvia tunnistusta helpottamaan.

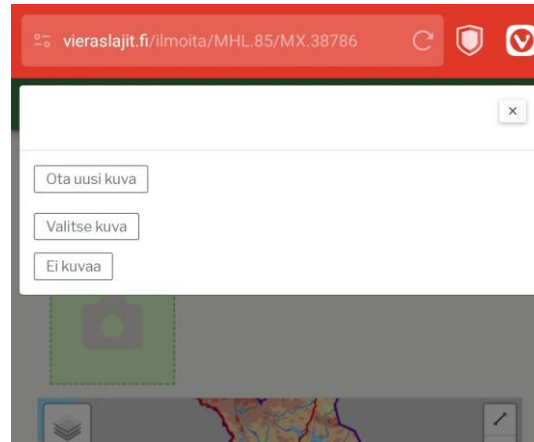


Havainnot lajeista saa näkyviin haluamalleen karttapohjalle.

VIERASLAJIHAVAINNOSTA ILMOITTAMINEN



Etsitään aluksi ilmoitettava laji. Sivu tarjoilee kirjoittamisen aikana vaihtoehtoja. Lajin löydyttyä vihreä painike vie seuraavalle sivulle.



Valokuvan liittäminen on suositeltavaa. On mahdollista ottaa tuore tilannekuva tai liittää aiemmin otettu kuva ilmoitukseen.

VIERASLAJIHAVAINNOSTA ILMOITTAMINEN

vieraslajit.fi/ilmoita/MHL_85/MX_38786

Hae...

Vieraslajien havaintolomake
viitapihlaja-angervo - Sorbaria sorbifolia

Kuvat

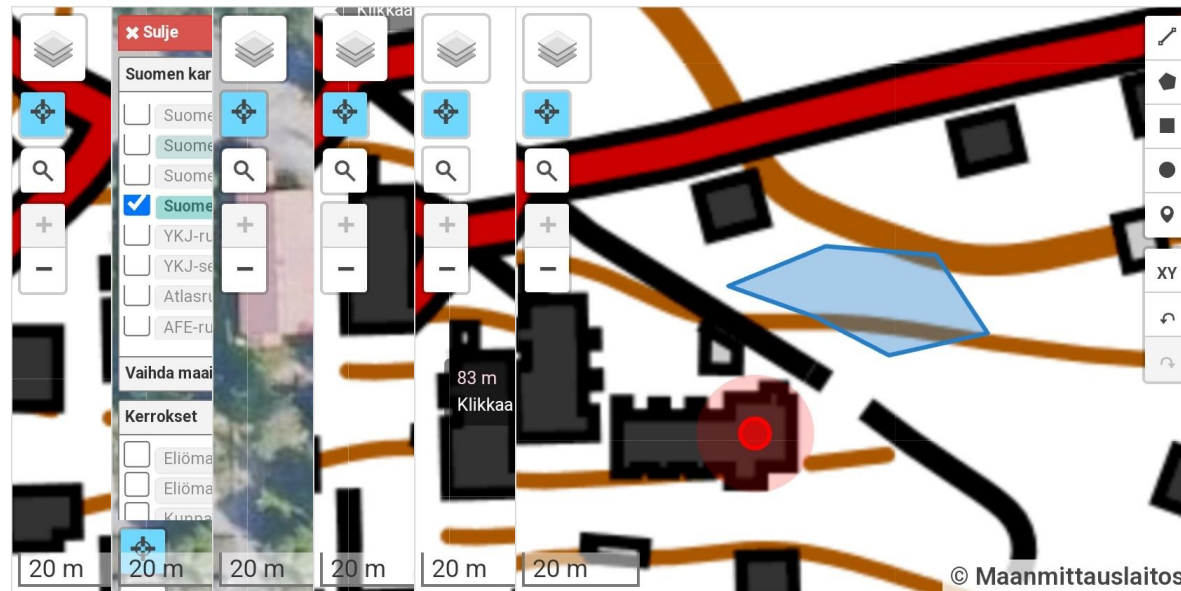
Maa

Kunta

Paikannimet

Paikan kuvaus

Karttapohjalle piirretään lajesiintymän rajat sopivalla työkalulla.



Lomakkeelle vielä paikka, aika, kohteen kuvaus ja torjuntatiedot.

vieraslajit.fi/ilmoita/MHL_85/MX_38786

Hae...

Maa

Suomi

Kunta

Jyväskylä

Paikannimet

Halsilla

Paikan kuvaus

Valoisa, sekapuustoinen rinne polun ja omakotitalon välissä

Päivämäärä

24.04.2024

Määrä (arvioi lukumäärästä)

6

Lisätiedot

Torjunnan taso

Ei torjuttu (ei onnistunut)

Havainnoijien nimet ovat julkisia

Kyllä

Havainnon tarkat paikkatiedot ovat julkisia

Kyllä

Lähetä

Tallennetut havainnot ja niihin liittyvät kuvat julkaistaan Laji.fi-sivuston kautta avoimena tietona Creative Commons Nimeä 4.0 -lisenssillä. Halutessasi voit ilmoittaa vieraslajihavaintojasi myös muilla Lajitietokeskuksen havaintoilmoituslomakkeilla ja iNaturalist FI-palvelulla.

VAIHTOEHTOISIA ILMOITUSKANAVIA

- Laji.fi:n vieraslajilomake
- Luomus (loydos.luomus.fi)
- Lajitietokeskuksen Vihko- ja Mobiilivihko-sovellukset
- Ruokavirastolle havainnot kasvien karanteenituhoojista
- Luonnonvarakeskukselle havainnot vierasperäisistä selkärangkaisista (lomakkeet.luke.fi/vieraslaji)
- iNaturalist-sovellus



TORJUNTAILMOITUKSEN TEKEMINEN



Linkki johtaa laji.fi:hin.

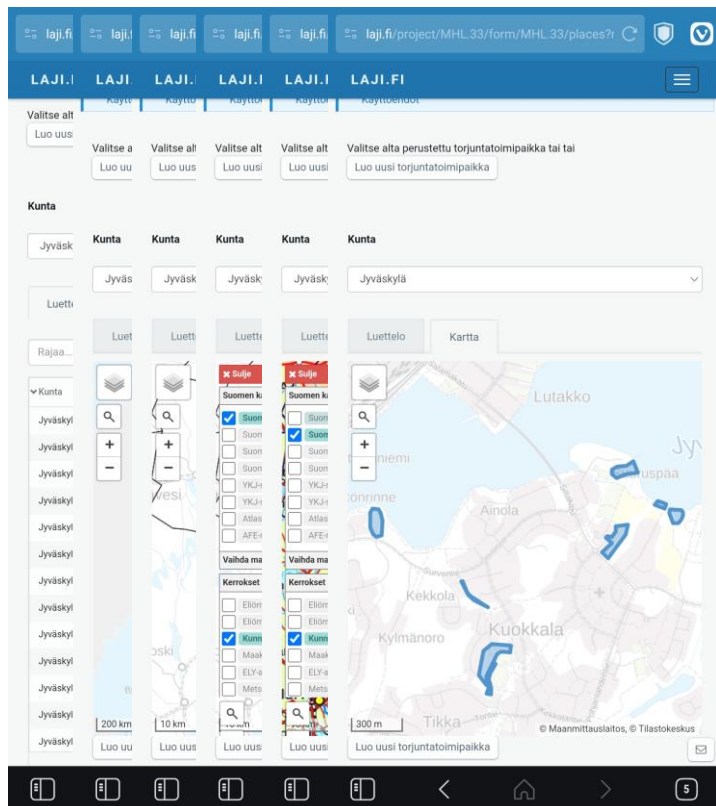


Tarvitaan ilmoituslupa.

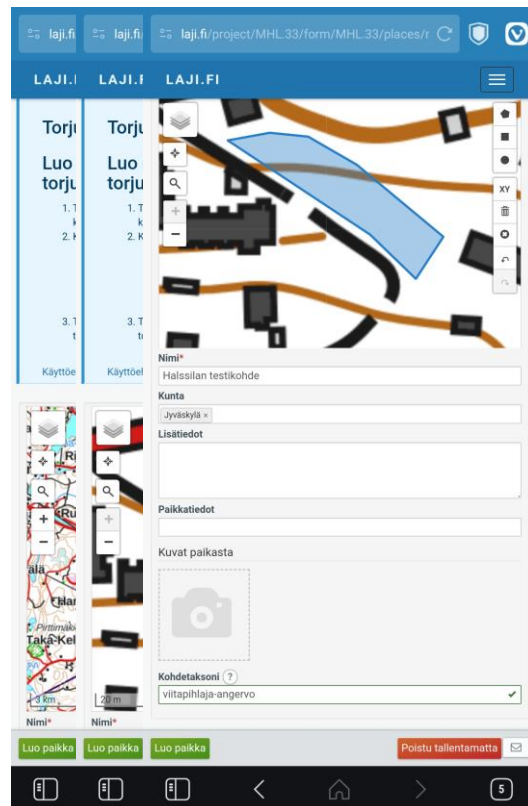


Valmiina ilmoittamaan.

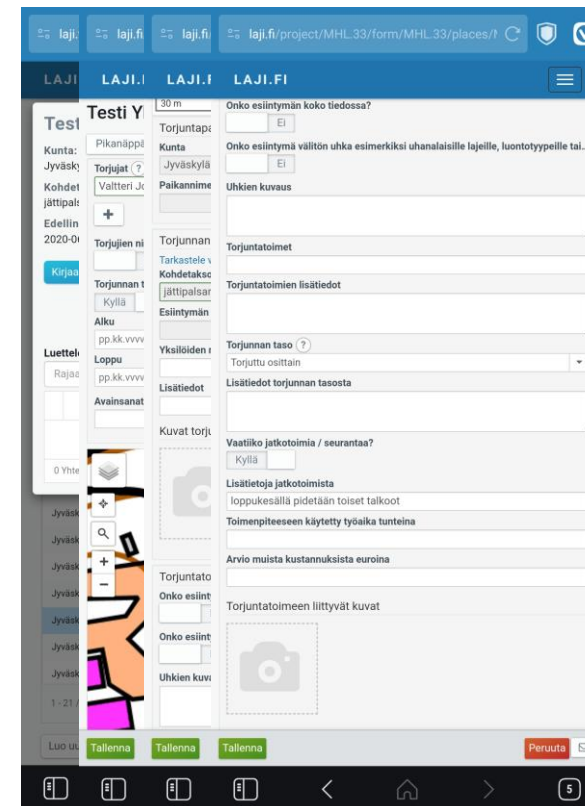
TORJUNTAILMOITUKSEN TEKEMINEN



Jo entuudestaan olemassa oleva kohde voidaan valita joko listalta tai kartalta.



Uusi pohja luodaan samoin työkaluin kuin lajihavaintokin.



Torjuntatoimilomakkeen täyttöön kannattaa varata reilusti aikaa.

LOPPUSANAT

Vieraslajien torjuntaan erikoistuneita yrityksiä on harvassa, joten alalla on erinomainen liiketoimintapotentiaali.

Kunnat ja yhteisöt ehtivät vielä hakea [rahoitusta vieraslajien torjuntaan](#) – haku päättyy 19.5.2024.

Opastusta lajitiedon tallennukseen on saatavilla vieraslajitalkoissa Petäjävedellä 11.6.2024.

Kiitos mielenkiinnosta!



[Komealupiinikasvusto](#) (Jouko Rikkinen, [CC BY NC 4.0](#) -lisenssi)