

Lajitiedon tallentaminen



KESKI-SUOMEN LIITTO



**Euroopan unionin
osarahoittama**

Valtteri Jokinen
24.7.2024

Webinaarin sisältö

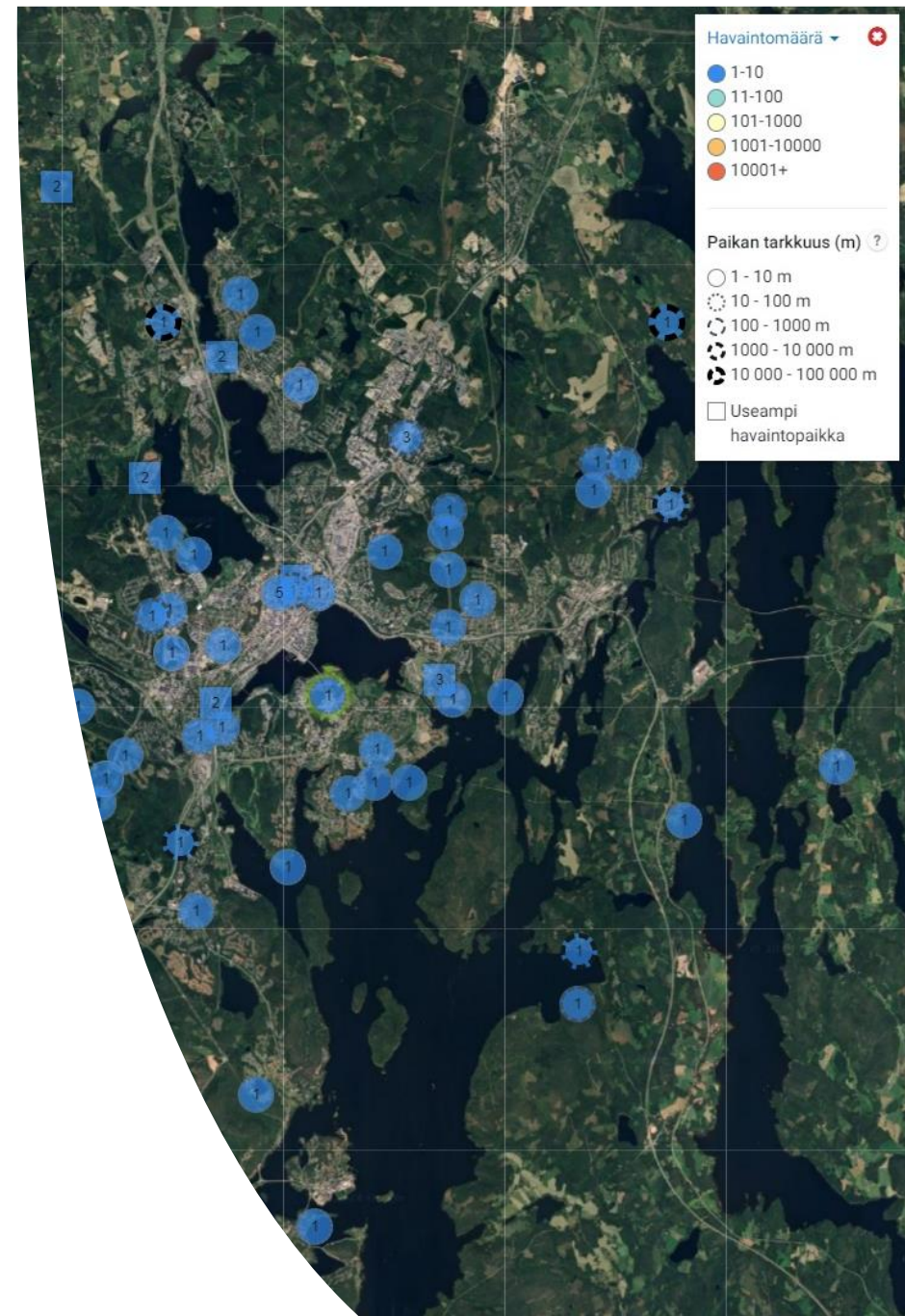
1. Diaesitys

- Lajitiedon merkitys
- Lajien tunnistaminen ja sen tärkeys
- Erilaiset tallennuskanavat

2. Laji.fi-sivusto:

- Tutustuminen sivuston toimintoihin
- Havaintojen tallennus

3. iNaturalist-sovellus ja -työpöytäversio



Mitä lajitiedolla tehdään

- Käyttökelpoista aineistoa tutkimuksia ja selvityksiä varten
- Viranomaistyössä olennainen työkalu
 - Kaavoitus, valvonnat, luvitukset jne.
- Järjestöille ja muille organisaatioille hyvä apuväline
- Vinkkejä myös muille luonnossa liikkujille
- Edistää luonnonsuojelutyötä

Kuvat: Hienouurresulkukotiloa tutkimassa, kuvaaja: Valtteri Jokinen



Miksi tunnistamisella on väliä

- Virheellinen tunnistus aiheuttaa helposti turhaa, ylimääräistä työtä
- Epävarmat määritykset kannattaa jättää ylempitasoisiksi ja muiden tunnistettaviksi
- Kaikkea ei saa helposti edes heimolleen
- Oman osaamisen rajat on syytä tuntea
- Pitää olla kriittinen myös tunnistukseen käytettyjä apuvälineitä kohtaan



Ylempi kuva: [Scotophaeus blackwalli](#), kuvaaja [Joseph Berger](#), lisenssi: [CC BY 3.0](#)
Alempi kuva: [Drassodes cupreus?](#), kuvaaja [gailhampshire](#), lisenssi: [CC BY 2.0](#)

Tallennussovelluksia kaikille

- Paljon hyviä vaihtoehtoja niin työpöytä- kuin mobiilikäyttöönkin
- Kannattaa testata useampaa ja etsiä sellainen, jota on mukava käyttää
- Laji.fi:n kanssa keskustelevat ainakin:
 - Luomuksen havaintolomake
 - Vihko & Mobiilivihko
 - iNaturalist

