

Maaseudun yritystuet 2023-2027

Risto Janhunen, Keski-Suomen ELY-keskus
Vieraslajiseminaari, 7.10.2024

8.10.2024

maaseutu.fi



Euroopan unionin
rahoittama

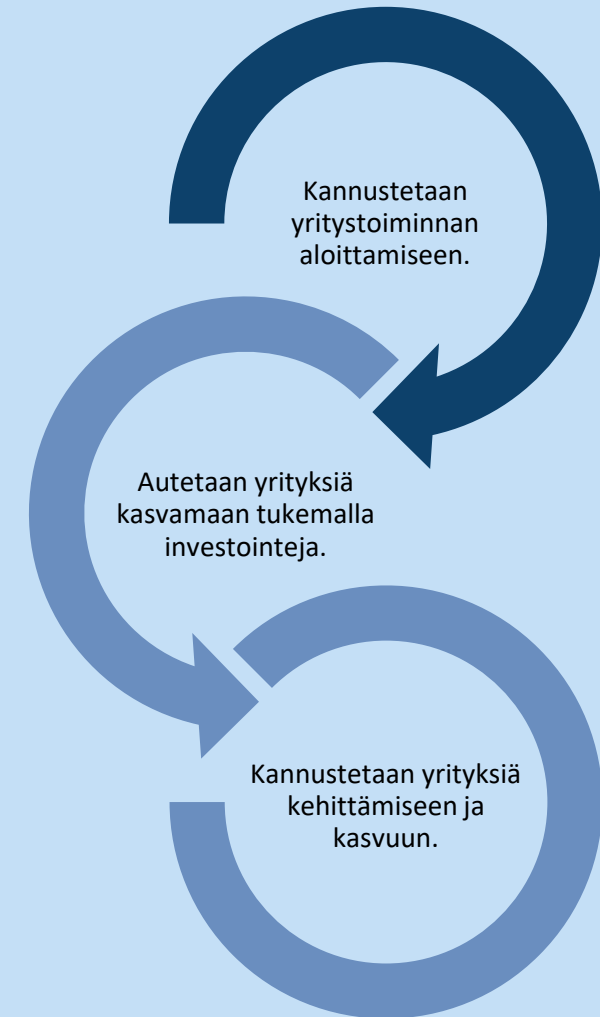


Euroopan unionin
osarahoittama

Yritystuet

- Yritys maaseutualueella
 - Toimipaikka rajatulla toteutusalueella
 - Koko Keski-Suomi pl. Jyväskylän kaupunkialue
 - Kotipaikka EU:n alueella
- Mikro- ja pienet yritykset
 - Maataloustuotteiden jalostuksessa myös keskisuuret yritykset
- Yritysmuodot
 - luonnollinen henkilö
 - avoin yhtiö, kommandiittiyhtiö
 - osakeyhtiö ja osuuskunta
- Maatilan yhteydessä harjoitettava yritystoiminta

AINA KESTÄVÄN KEHITYKSEN PERIAATTEITA NOUDATTAEN.



ELY-keskuksen myöntämät yritystuet

Mikro- pienet yritykset,
ei annex I

Investointiavustus
Kehittämisavustus

Maataloustuotteiden jalostus
ja kaupanpito (pk yritykset)

Investointiavustus
(Kehittämisavustus)

Maatilakytkenäinen yritystoiminta

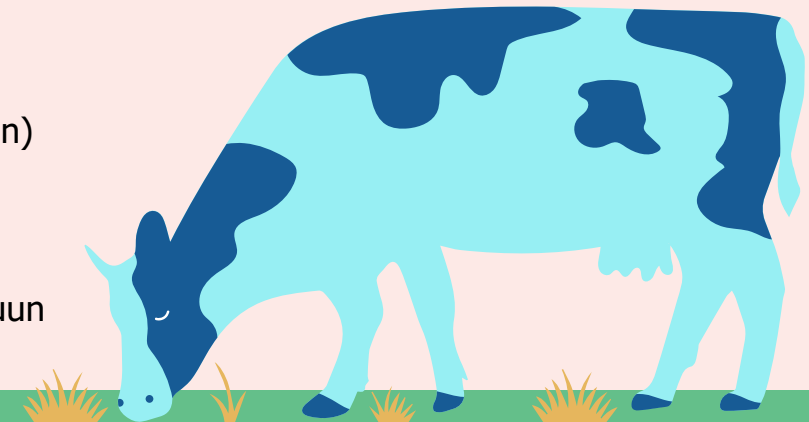
Käynnistystuki
Investointiavustus
Kehittämisavustus

- Kehittämisavustus
 - Maa- ja metsätalouden ulkopuoliseen toimintaan
 - Ulkopuolisen asiantuntemuksen hankintaan
 - Aloittavalle tai toimivalle yritykselle
 - Myös investointien toteutettavuustutkimuksiin
- Käynnistystuki
 - Maatilalla harjoitettavaan maa- ja metsätalouden ulkopuoliseen yritystoimintaan
- Investointiavustus
 - Aineelliset ja aineettomat investoinnit
 - Tukitasojen porrastus maaseututyypeittäin ja tukivöhykkeittäin
 - Uusiutuvan energian ja biopolttoaineiden investoinnit
 - Maatalous- ja luonnontuotteiden jalostuksen ja kaupan pitäminen
 - Mikro- ja pienyritysten sekä maatilakytkenäisen yritystoiminnan investoinnit

Maatilakytkentäinen yritystoiminta

Käynnistystuki maatilakytkentäisen yritystoiminnan aloittamiseen

- Alkutuotannon ulkopuoliseen toimialaan kuuluvan uuden yritystoiminnan käynnistämiseen
- Harjoitetaan maatalan Y-tunnuksella ja maatalan kanssa yhteinen verotus
- Muu yritystoiminta on oltava erotettavissa kirjanpidossa/muistiinpanoissa maatalan tuloista
- Vakioitu kertakorvaus 5 000 tai 10 000 euroa
- Haetaan ELY-keskukselta ja tuki enintään 10 000 euroa rahoituskauden aikana samalle hakijalle.
- Tavoitteena vähintään 15 000 euron liikevaihto vuodessa.
- Yritystoiminta yhdessä maa- ja metsätalouden kanssa tuo pääasiallisen toimeentulon yrittäjälle.
- Asiantuntijapalvelut, koulutukset, vuokrat, pienhankinnat, käyttömaksut, matkat, aineet ja tarvikkeet, kokeiluihin
- **Investointituki** aloittamiseen ja laajentamiseen
 - ELY-keskus tai Leader-ryhmä, tukitaso 20-35 %
- **Investoinnin toteutettavuustutkimus** (ELY-keskus, 50 % 3 000 - 50 000 euron kustannuksiin)
 - Investoinnin toteuttamisvaihtoehtojen selvittelyyn
- **Kehittämisavustus** yritystoiminnan kehittämiseen
 - Leader-ryhmä: 2000 euron kehittämisspaketti kehittämis- tai investointihankkeen valmisteluun
 - ELY-keskus: 50 % 5 000 - 100 000 euron kustannuksiin



Tuet mikro- ja pienyrityksille

Maaseutuyritysten investointituki

- Yrityksille, joilla on kasvu- ja kehityspotentiaalia tuottaa tuotteita ja palveluita, joille on kysyntää
- Yritystä käynnistettäessä tai toimintansa vakiinnuttaneelle yritykselle
- Haetaan ELY-keskukselta
- 10 000–1,5 miljoonan euron kustannuksiin
- Tuki 20-35 %
- Aineelliset investoinnit
 - Rakennuksen hankinta(maapohjineen)
 - Rakentaminen (sis. Rakennuksen suunnittelukustannukset)
 - Koneet ja kalusto
- Aineettomat investoinnit
 - Patentit, valmistusoikeudet, tietokoneohjelmistot, käyttöluvut, tavaramerkit ym. aineeton käyttöomaisuus

Tuen määrä

Ely-investointituki tukialue II

(Viitasaari, Pihtipudas, Kannonkoski, Karstula, Kivijärvi, Kyyjärvi, Saarijärvi, Keuruu, Multia, Jämsä, Kuhmoinen, Joutsa, Luhanka)

	Harvaan asuttu maaseutu	Ydinmaaseutu	Muu maaseutualue
Mikroyritykset	35 %	35 %	25 %
Pienet yritykset	30 %	30 %	20 %
Keskisuuret yritykset	25 %	25 %	20 %
Uudet biokaasulaitokset	50 %	50 %	50 %
Uusi uusiutuvan energian (lämpö, sähkö, liikennepolttoaineet) tuotantolaitos	30 %	30 %	30 %
Olemassa olevan laitoksen laajennus/parannus	20 %	20 %	20 %

Tuet mikro- ja pienyrityksille

Investoinnin toteutettavuustutkimus

- Suunnitellaan **investoinnin** toiminnallisuutta, koneiden ja laitteiden hankintaa tai rakentamisen vaihtoehtoja
- Selvitetään **investoinnin** taloudellisia, teknisiä tai toiminnallisia edellytyksiä ja toteuttamisen vaihtoehtoja
- Haetaan ELY-keskuksesta
- Tuen myöntäminen ei edellytä investoinnin toteuttamista
- Tukikelpoisina kustannuksina voidaan hyväksyä yrityksen ulkopuolelta hankittavista kehittämis- ja asiantuntijapalveluista aiheutuvia kustannuksia
- Tuki 50 % 3 000 - 50 000 euron kustannuksiin

Tuet mikro- ja pienyrityksille

Maaseutuyritysten kehittämistuki

- Kehittämisellä tarkoitetaan tuotteiden, palveluiden, tuotantomenetelmien, markkinoinnin, teknologioiden ja digitaalisten ratkaisujen kehittämistä sekä muuta yritystoiminnan uudistumista edistävää kehittämistoimea
- Kehittämistoimen tulee olla selkeästi erotettavissa yrityksen perusliiketoiminnasta
- Tukikelpoisia kustannuksia:
 - Yrityksen ulkopuoliset kehittämis- ja asiantuntijapalvelut
 - Vuokrat, matkakustannukset, tarvikkeet ja aineet
 - Palkkakustannukset (sis. lakisääteiset kulut) kehittämisestä voivat muodostaa enintään 50% hankkeen kokonaiskustannuksista
- Tukea voidaan myöntää enintään 50% hyväksyttävistä 5 000 - 100 000 euron kustannuksista

Yritystuet, ELY-keskus ja Leader, työnjako

	Käynnistäminen	Investoinnit	Kehittäminen
ELY-keskus 5 välinettä	Monialaiset maatilat: maa- ja metsätalouden ulkopuolisen yritystoiminnan monipuolistamiseen, 5 000 / 10 000 €	Aineelliset ja aineettomat: 1. Uusiutuva energia sekä biopolttoaineiden tuotanto ja jakelu: 20-50 % 2. Maatalous- ja luonnontuotteiden jalostus ja kaupan pitäminen: 15-35 % 3. Muiden toimialojen yritysinvestoinnit: 20-35 % Mikro-, pien- ja keskisuuret yritykset (2 kohta). Investoinnin toteutusvaihtoehtojen selvittämiseen tuki 50% 3 000 - 50 000 euron kustannuksista	<ul style="list-style-type: none"> • Uusille tai toimiville mikro- ja pienyrityksille • Maataloustuotteita jalostaville keskisuurille yrityksille. • Myös monialaisille maataloille • 5 000 - 100 000 € kustannukset • tuki 50 %
Leader 9 välinettä	Yrittäjyyskokeilu: 2 500 € / tuensaaja Omistajanvaihdoksen avulla: 2 500/5 000 € / tuensaaja Osa-aikainen yrittäminen: 5 000 € / tuensaaja yritys Päätoiminen yrittäminen: 7 500 € / tuensaaja yritys Maatalouden kokeilutuki: 2 500/ 5 000/ 7 500 euroa	Aineelliset ja aineettomat: 20-35 % vähintään 5 000 euron tukikelpoisista kustannuksista ja enintään 100 000 euron tukikelpoisista kustannuksista. Paikallislähtöisesti toimivat aloittavat, osa-aikaiset, päätoimiset pääsääntöisesti enintään 5 henkilöä työllistävät mikroyritykset ja vastaavankokoiset monialaiset maatilat.	Yritystoiminnan suunnitteluvaihe: 1 000 € / tuensaaja Yritystoiminnan aloittamisvaihe: 2 000 € / tuensaaja Yritystoiminnan kehittämisvaihe: 3 000 € / tuensaaja

Tuen hakeminen ja käsittely

- Yritysrahoitusta voi hakea joko ELY-keskuksesta tai paikallisen Leader-ryhmän kautta.
- Tukihakemus vireille ennen toimenpiteen aloittamista
- Hakemus tulee vireille heti lähettämisen yhteydessä.
- Tarvittaessa tehdään täydennyspyyntö.
- Tukea voi hakea jatkuvasti. Tuettavat toimenpiteet valitaan valintajaksoittain
- Hakijan ja hakemuksen tulee täyttää tukikelpoisuusehdot, jotta hanke voi edetä rahoitettavien hankkeiden valintaan.
- Jos tukikelpoisuusehdot eivät täyty, ei pisteytetä ja tehdään hylkäävä päätös
- Tukiehdot täyttävät hakemukset arvioidaan valintaperusteiden perusteella.
- Hanketuen myöntämisen edellytyksenä on että hakijalla on riittävät taloudelliset ja toiminnalliset edellytykset hankkeen toteuttamiseen.



Tee hakemus Hyrrä-asiointipalvelun kautta!

Yritystukien valintajaksot ELY-keskuksissa

Yhtenäiset valintajaksot koko Manner-Suomessa

VALINTAJAKSOT

- **16.10. – 15.1.**
- **16.1. – 15.3.**
- **16.3. - 15.5.**
- **16.5. – 15.8.**
- **16.8. – 15.10.**
- - Maaseudun yritystukea voi hakea jatkuvasti
- - Valintajakson jälkeen hakemuksiin annetaan myönteiset tai kielteiset päätökset siten, että tietyinä ajanjaksona vireille tulleet hakemukset vertaillaan keskenään ja rahoitettavat hakemukset valitaan niistä valintaperusteiden mukaisesti

Lisätietoja CAP- suunnitelman yritysrahoituksesta

MMM:n ja Ruokaviraston verkkosivuilta ja osoitteista:

<https://mmm.fi/cap27>

<https://www.maaseutu.fi/>

<https://www.ruokavirasto.fi/tuet/maaseudun-yrittajyys/maaseudun-yritystuet/>

Keski-Suomen ELY-keskus:

Panu Kässä, 0295 024 567, Risto Janhunen, 0295 024 549

<https://www.ely-keskus.fi/maaseudun-kehittaminen>

Leader-ryhmät:

<https://keskisuomenmaaseutu.fi/>

Kiitos mielenkiinnosta

Keski-Suomen ELY-keskus
Risto Janhunen, 0295 024 549
risto.janhunen(at)ely-keskus.fi

