

Pyhäjärven lintuveden tilan parantaminen valuma-alueelle suunnatuilla ratkaisuilla

*KuntaHelmi-hanke suunnittelusta toteutuksen kynnykselle ja
matkalla havaitut haasteet*



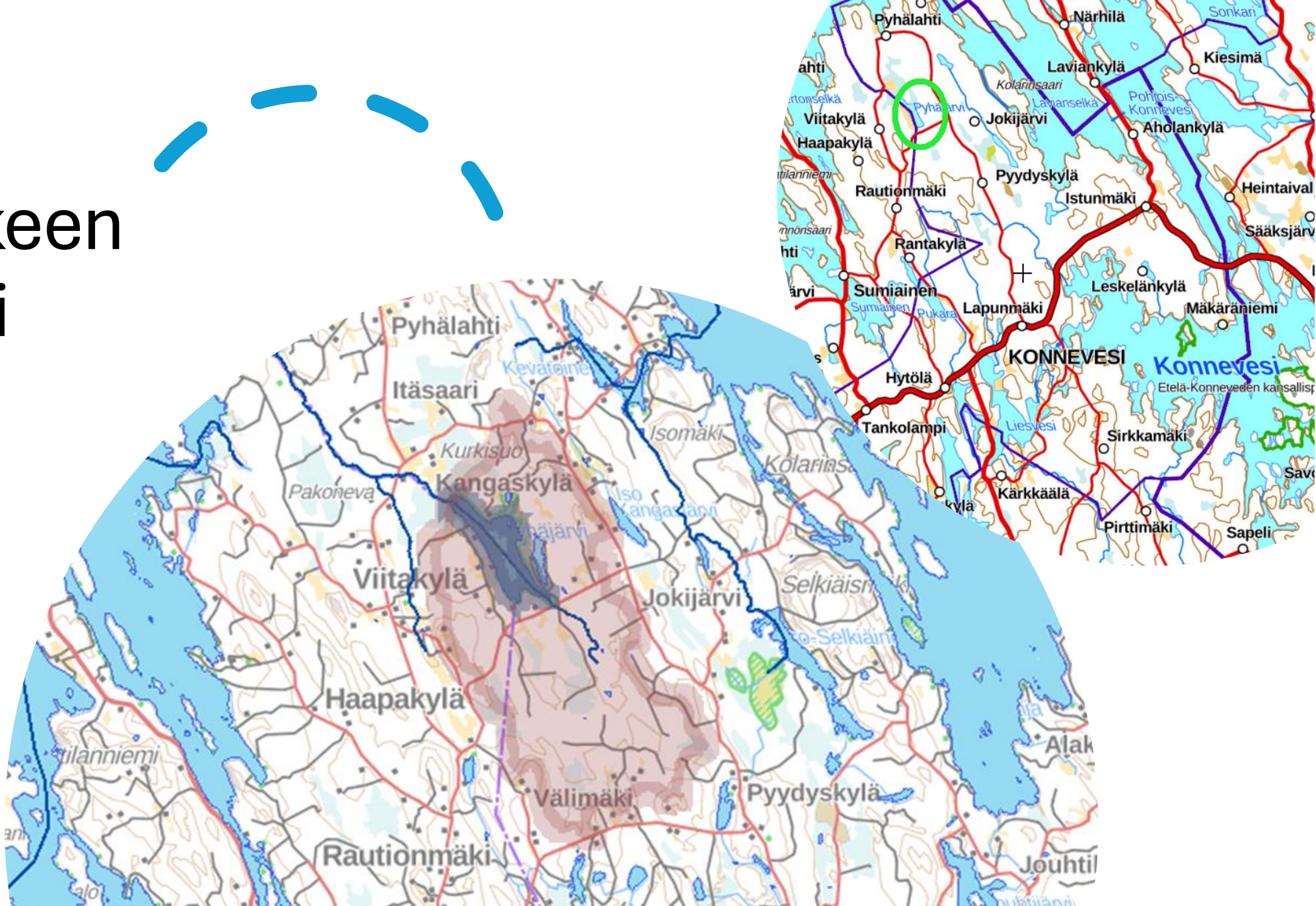
Konneveden kunta

Ympäristölautakunta

Esittelijänä:

Milla Saarinen,
Ympäristötarkastaja

Hankkeen sijainti



Kunnostushankkeen tarkoitus

- Pyhäjärvi on arvokas lintuvesikohde ja se on osa valtakunnallista lintuvesien suojeleohjelmaa sekä Natura 2000-verkostoa
 - Linnusto on taantunut voimakkaasti, osin rehevöitymisen ja siitä seuranneen umpeenkasvun myötä
- Valuma-alueelle suunnatuilla kunnostustoimenpiteillä tavoitellaan järven ulkoisen kuormituksen, erityisesti kiintoaineksen ja ravinteiden kulkeutumisen, vähentämistä pitkällä aikavälillä



Konneveden kunnalle myönnettiin keväällä 2023 Kunta- ja Järjestö Helmi-elinympäristöohjelman erityisavustusta hankkeen toteuttamiseen.

Keski-Suomen ELY-keskuksella on vireillä oma Helmi-hanke Pyhäjärven järvioltaan tilan linnustollisen tilan parantamiseen.



Ympäristöministeriö
Miljöministeriet
Ministry of the Environment

Hankkeen suuntaviivat



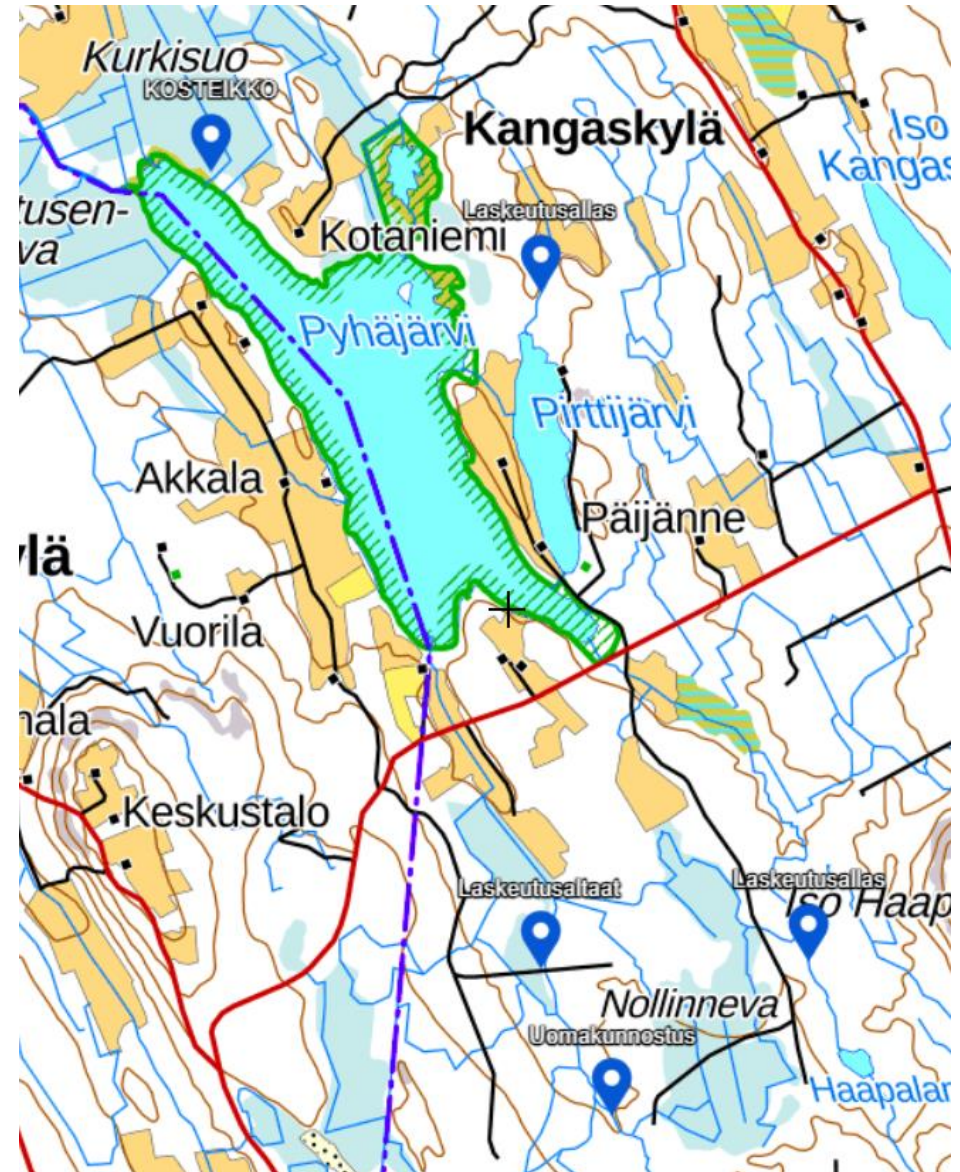
2020

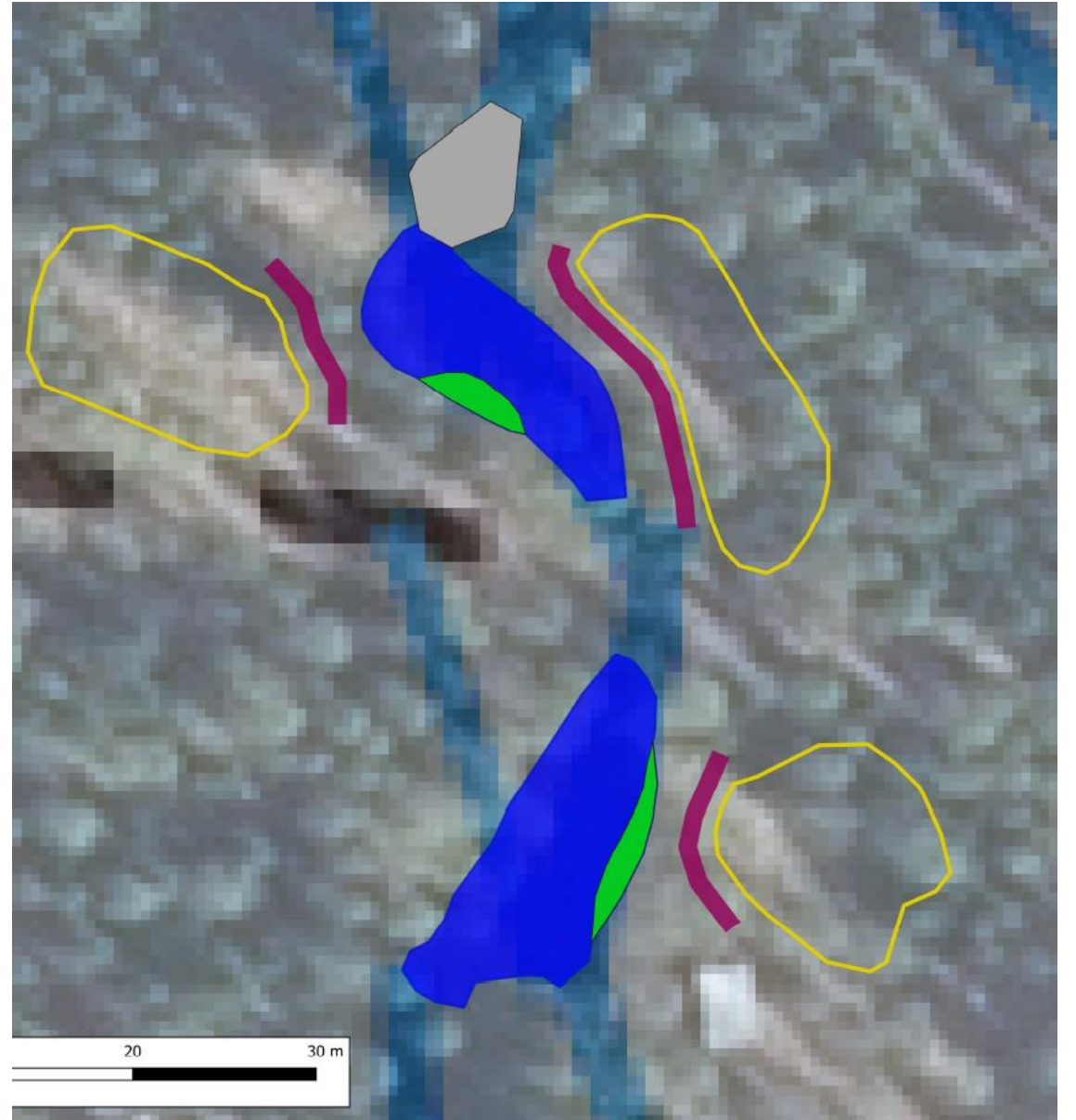
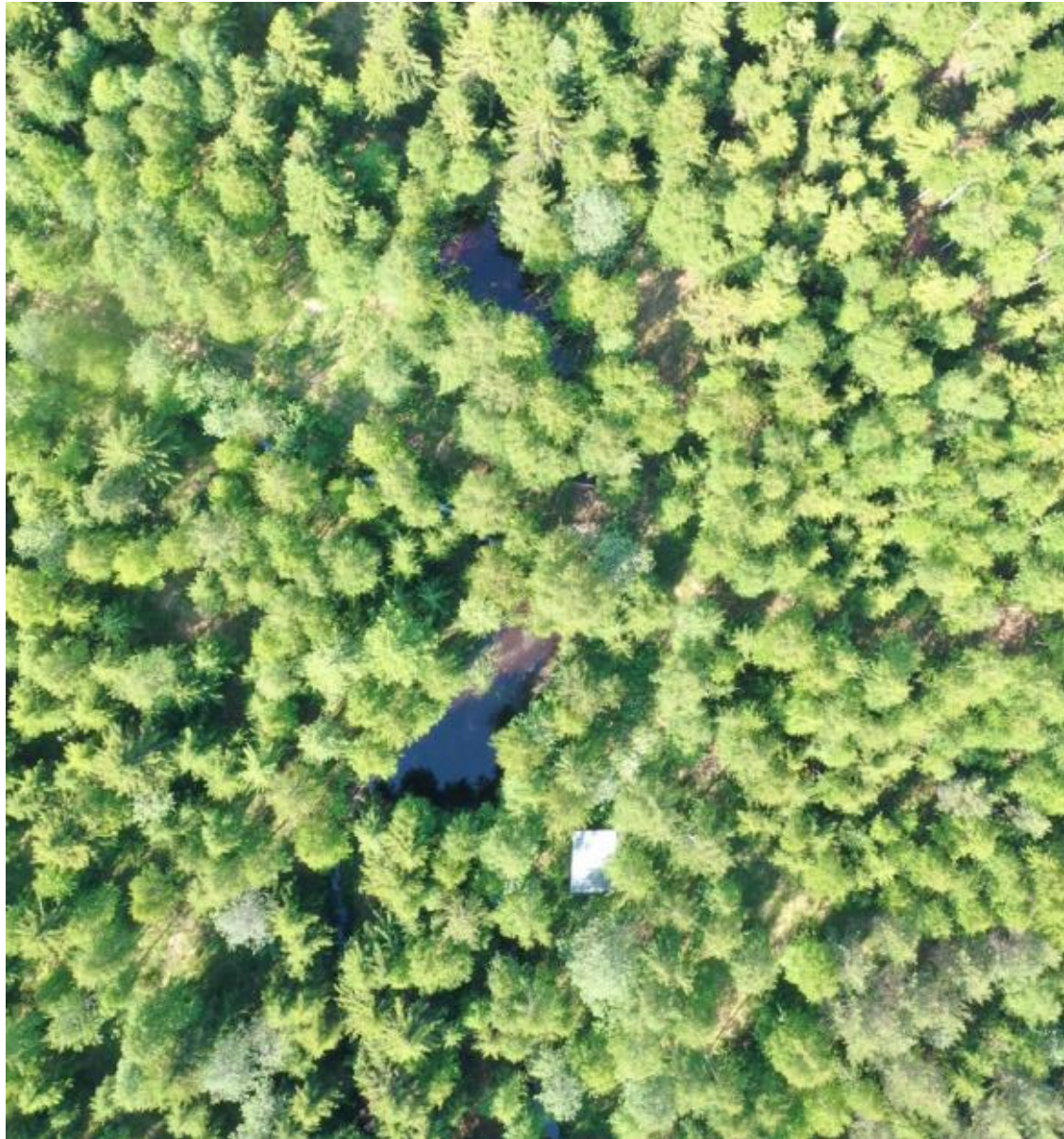
- Hankkeen ideointi
 - Järven tilan selvitys, luontokartoitus, kunnostusvaihtoehtojen vertailu
- Avustuksen hakeminen
 - Kunnostuskohteiden kartoittaminen/valinta, maanomistajien suostumukset, infoilta ja kunnostussuunnitelma (alueiden nykytila, kuormituslähteet, kohteet)
- Hankkeen aikataulutuksen ja eri vaiheiden suunnittelu yhteistyössä Äänekosken kaupungin hankevetäjien kanssa
- Teknisten toimenpidesuunnitelmien muodostaminen kunnostuskohteille (kilpailutus, maastokäynnit, ELYn lausunto)
- Konetyönä tehtävien kunnostusten kilpailuttaminen ja uomakunnostuksen talkootyö yhteistyökuvioiden selvittäminen
 - Urakoitsijan kilpailuttaminen useaan otteeseen: Hilma-ilmoitus, kohdennettu urakka, työ tuntihinnalla
- Toteutus syksy 2024 – kevät 2025

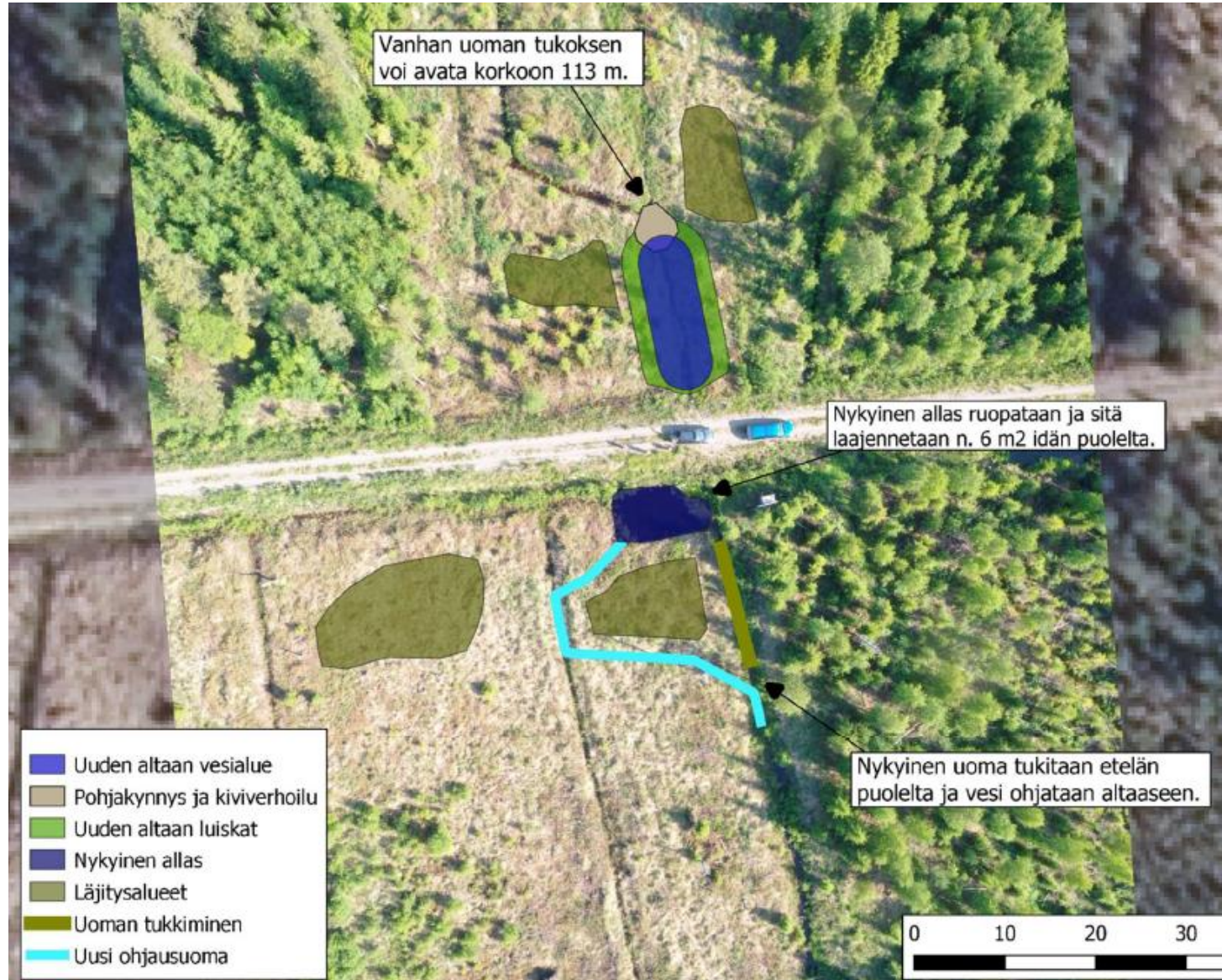
2025

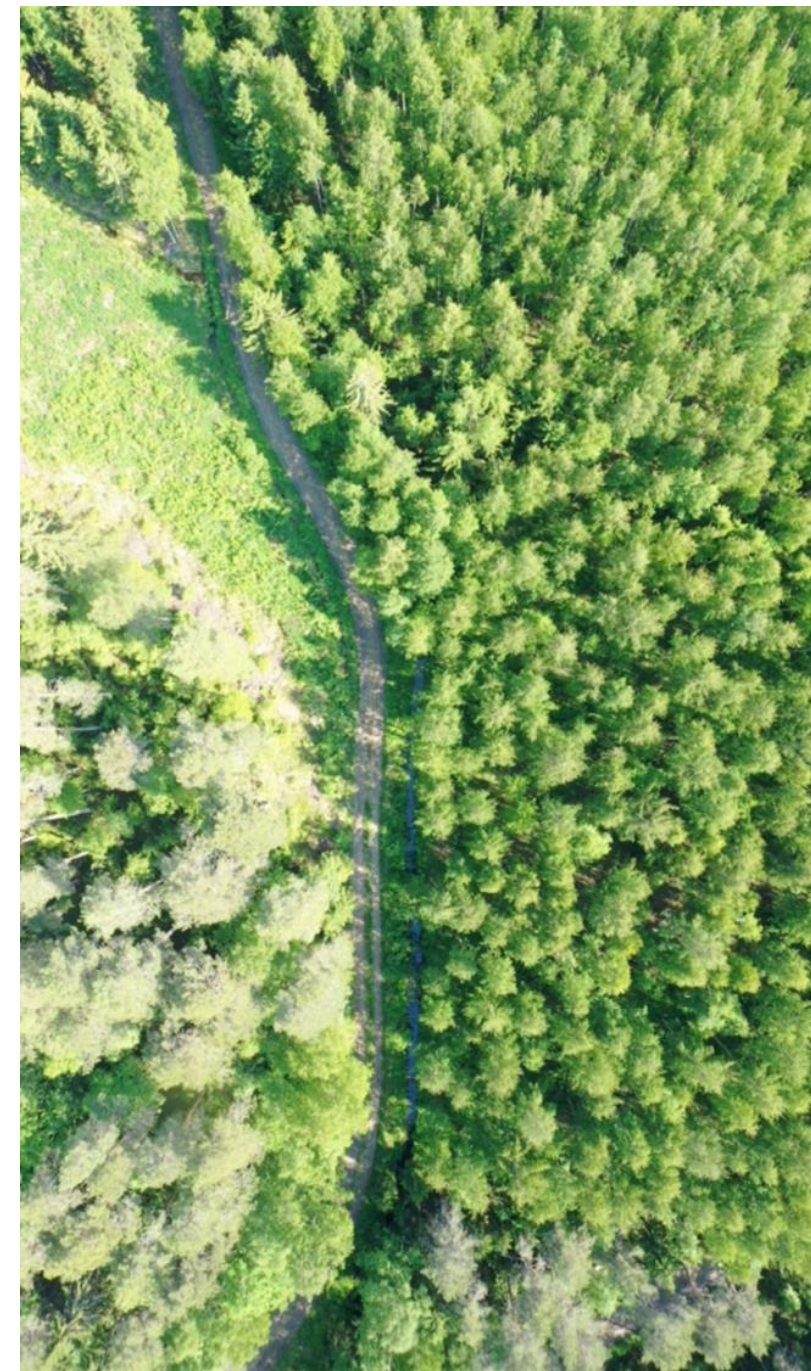
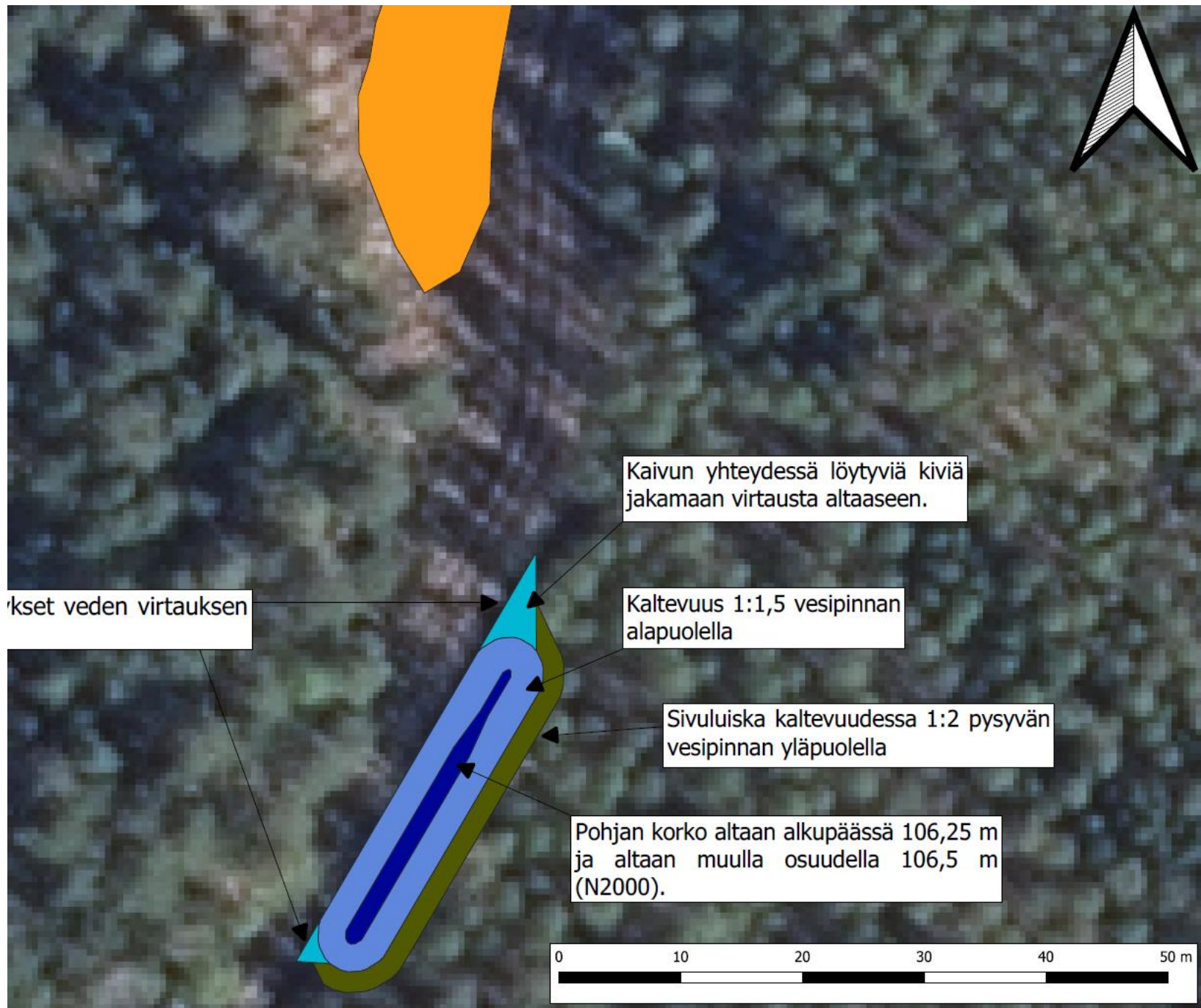
Hankkeeseen valikoituneet kohteet

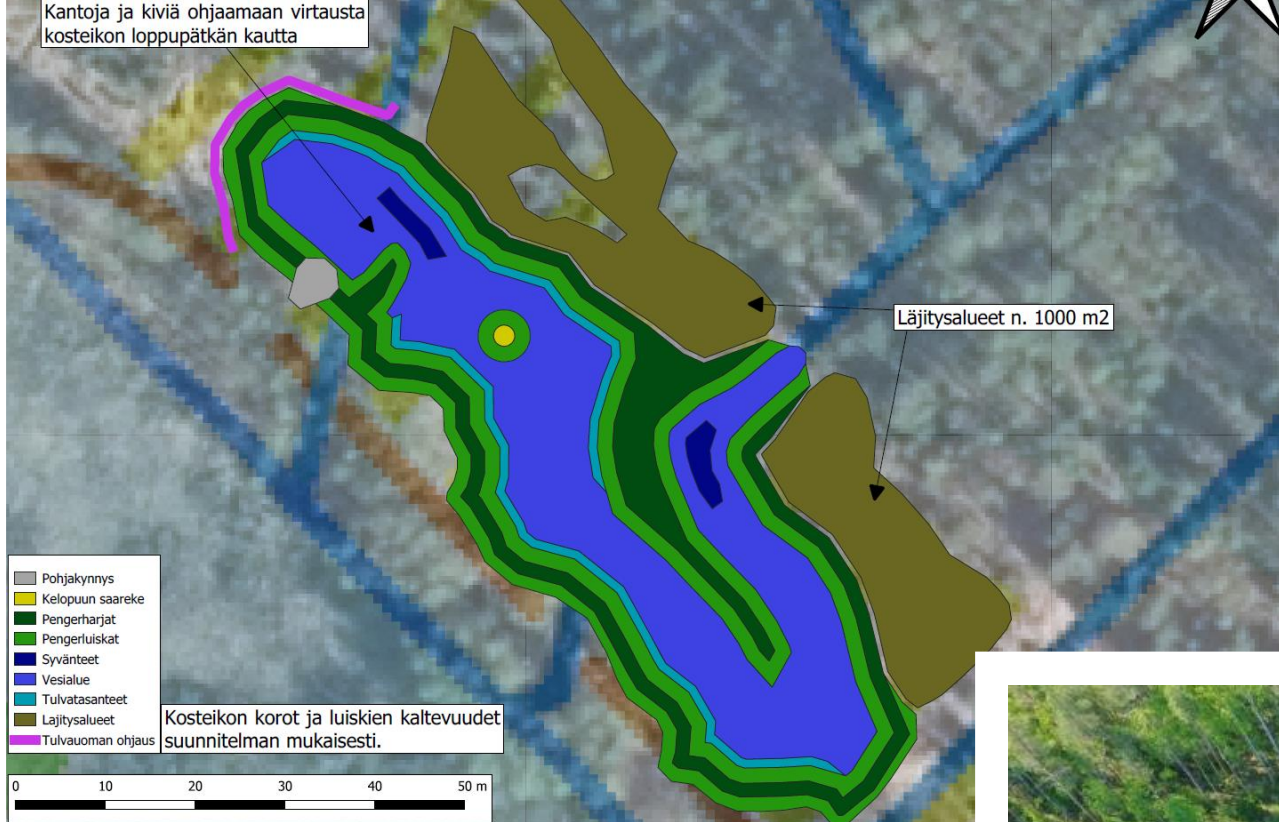
- 3 kpl laskeutusallas kohdetta
 - Uusien altaiden rakentaminen
 - Olemassa olevien kunnostaminen
 - Pohjakynnykset
- Kosteikon perustaminen hakatulle ranta-alueelle, pinta-ala 0,5 ha
- Uomakunnostus toteutetaan mm. puumateriaalin lisäämisellä uomaan (puusuisteet, -pohjakynnykset, eroosisuojaukset)

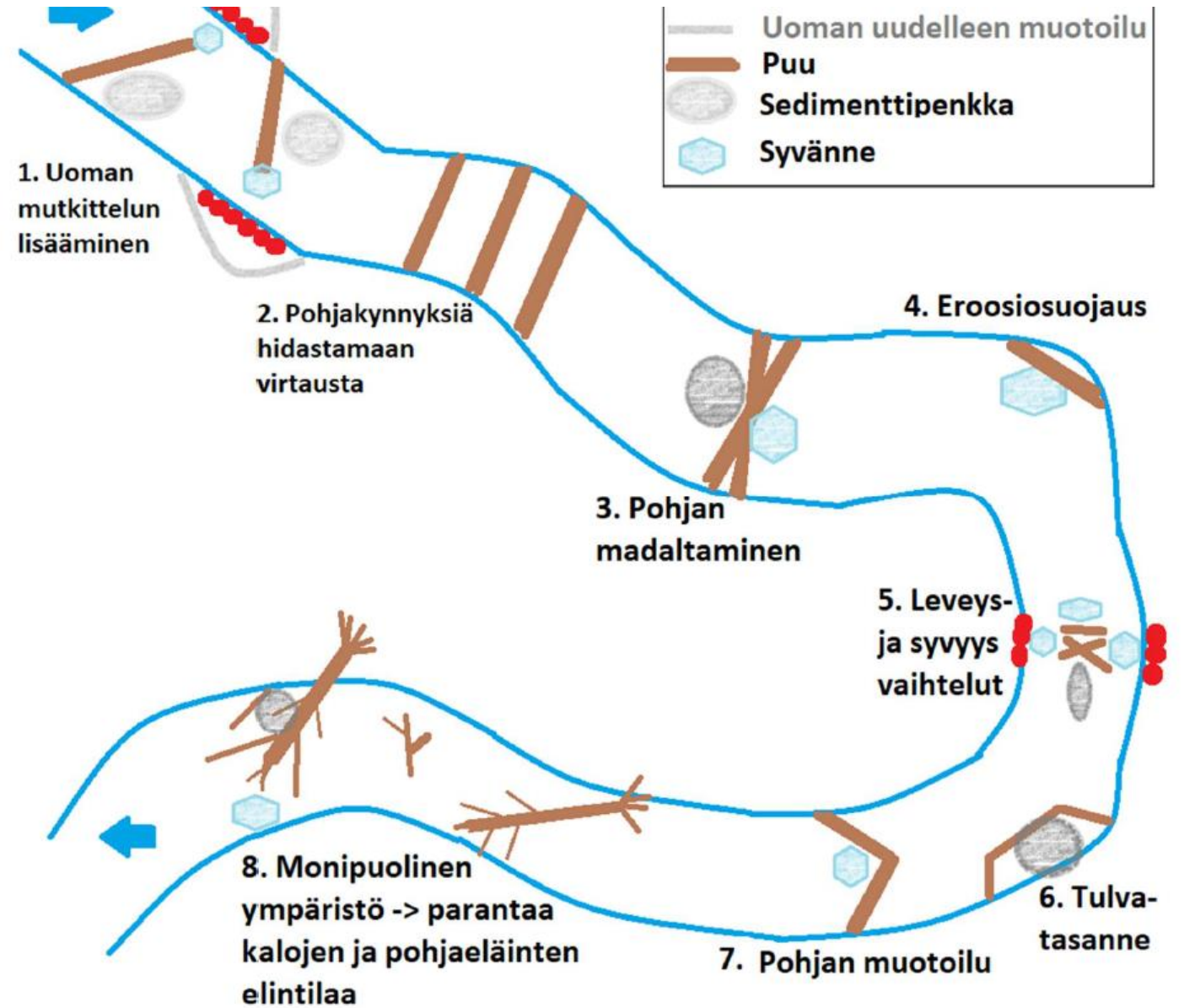
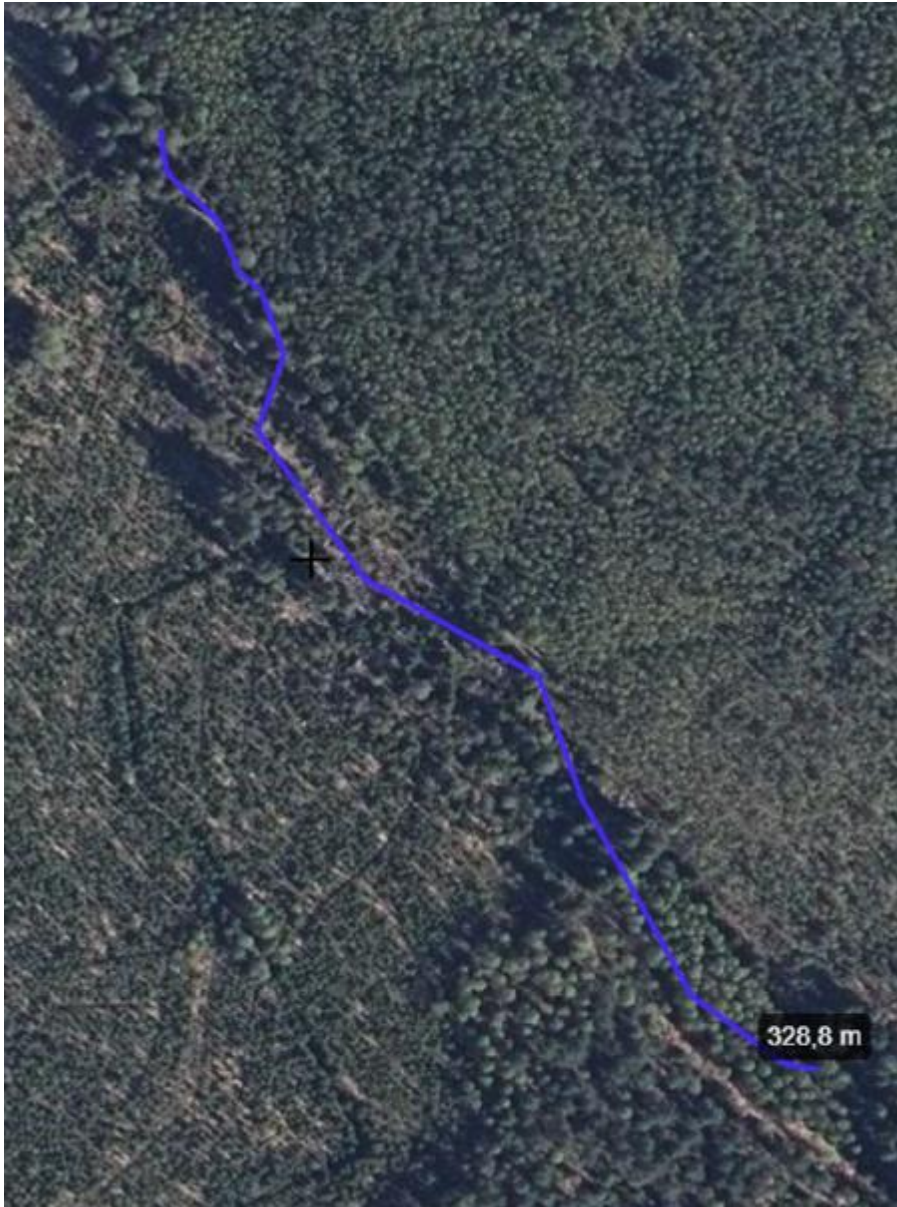












- Uoman uudelleen muotoilu
- Puu
- Sedimenttipenkkä
- Syväne

1. Uoman mutkittelun lisääminen

2. Pohjakynnyksiä hidastamaan virtausta

3. Pohjan madaltaminen

4. Eroosiosuojaus

5. Leveys- ja syvyys vaihtelut

6. Tulvatasanne

8. Monipuolinen ympäristö -> parantaa kalojen ja pohjaeläinten elintilaa

7. Pohjan muotoilu

328,8 m

Hankevetäjän Plussat & Miinukset

- + Teknisten toimenpidesuunnitelmien pohjalta hankkeen edistäminen sujuvaa
- + Avustuksen yhteysviranomaisen helppo tavoitettavuus
- Urakoitsijan kilpailutuksen haasteet (avustuksen, arvioitujen kustannusten ja toteutustarjousten ristiriidat)
- Vähäinen kiinnostus toteutustyöhön

Kiitos!
Kysyttävää?



Konneveden kunta

